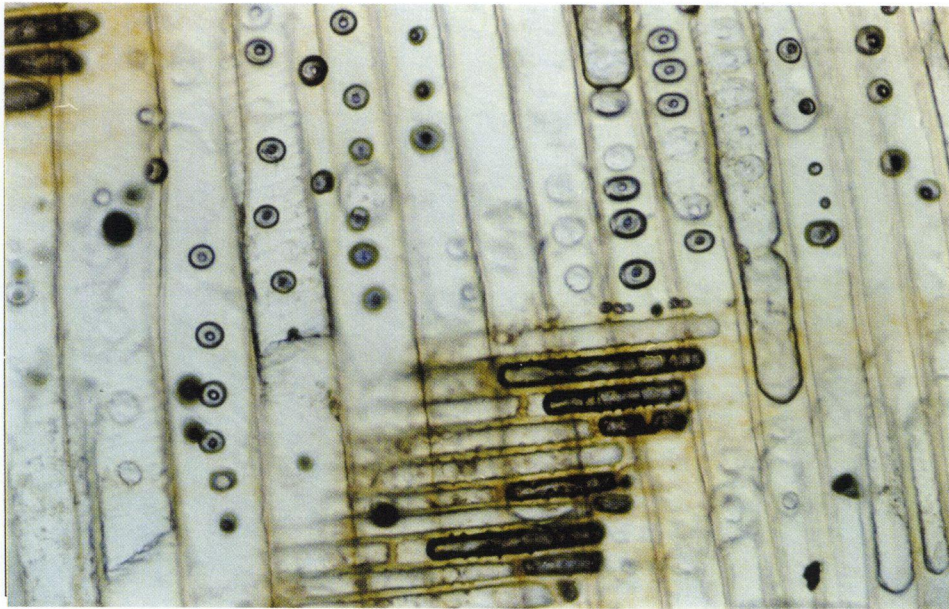




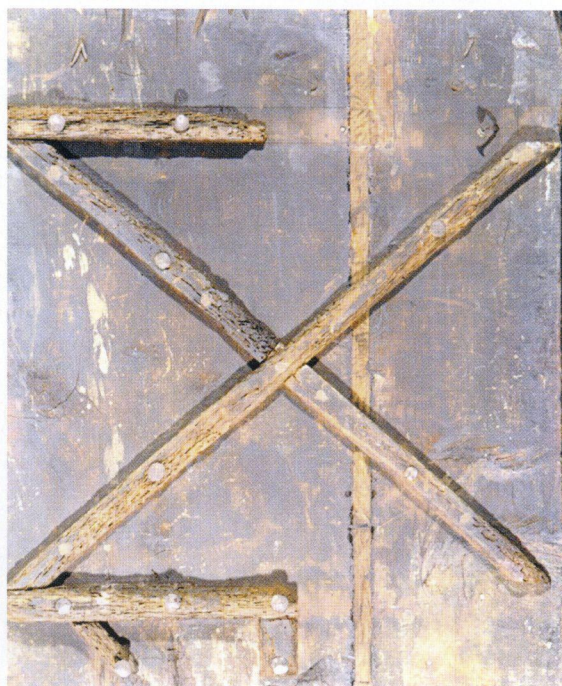
*α. Η εικόνα όπως παραλήφθηκε στο εργαστήριο.*



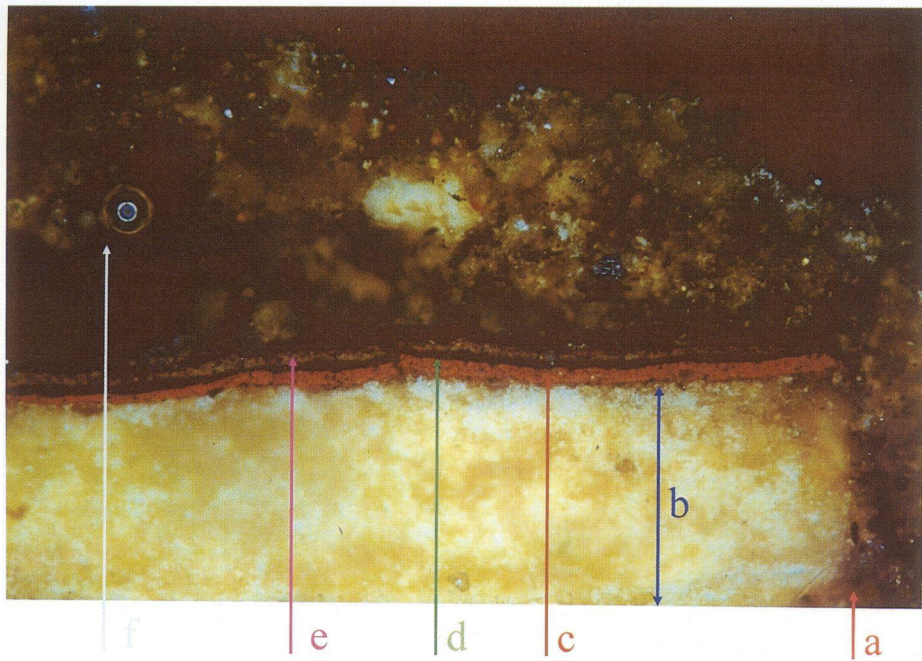
*β. Η πίσω όψη της εικόνας.*



*α. Μορφολογική ανάλυση του ξύλου της εικόνας.*



*δ.*



*α. Επιλεκτική ανάλυση της επιζωγράφισης.*



*β. Στρωματογραφική ανάλυση της χρωματικής επιφάνειας της εικόνας.*



*α. Ρωγματώσεις στο θεμέλιο.*



*β. Δοκιμαστική αφαίρεση των διαφόρων επιζωγραφίσεων*



*γ. Σταδιακή αφαίρεση όλων των στρωμάτων πάνω από τη χρωματική επιφάνεια.*



*δ. Η ολοκλήρωση της εργασίας με την αποκάλυψη της βρεφοκρατούσας Θεοτόκου.*